



Plinovod zapletel umestitev brvi

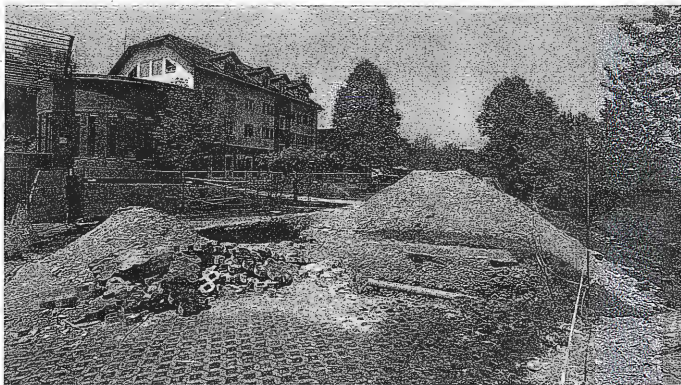
V dolini Črne kanalizacija in manj lukenj

Gradnja kolesarske poti Medvode–Pirniče–Vikrče dobro napreduje, skrbi pa povzročila plinska cev, v katero so zadeli ob vrtnanju pilotnega temelja za brv. Plinovod, ki ni bil vrisan, bo treba prestaviti.

MAJA BERTONCEJ

Medvode – Občina Medvode je konec lanskega leta z izvajalcema podpisala pogodbi za gradnjo kolesarske poti Medvode–Pirniče–Vikrče. Zaključena naj bi bila do konca letošnjega leta.

Gradnja dobro napreduje, zapletlo pa se je pri umestitvi brvi čez reko Savo med knjižnico in občinsko stavbo. Brv bo dolga 138 metrov z razponom 86,6 metra. »Podjetje Lavaco, ki gradi kolesarsko pot, je precej pred časovnico, podjetje V3 že sestavlja brv. Težava, s katero smo se srečali pred časom, pa je, kako brv umestiti. Ob vrtnanju pilotnega temelja je izvajalec zadel plinsko cev za oskrbo Domita s plinom, ki ni bila vrisana v gospodarsko javno infrastrukturo. To pomeni, da so se ta dela ustavila in da bo potrebna prestavitev plinovoda v celotni dolžini. Skupaj z vsemi deležniki



Brv čez Savo v Medvodah, ki je del kolesarske poti, bo na temelje postavljena s 600-tonskim dvigalom, ki ga v Sloveniji ni, zato ga je izvajalec naročil na Hrvaškem. Upajo, da jim bo pravočasno uspelo rešiti težavo s plinovodom in zgraditi temelje. / Foto: Gorazd Kavčič

intenzivno iščemo rešitev, časa pa nam počasi zmanjkuje. Za projekt smo pridobili evropska sredstva in bo moral biti zaključen do roka. Poleg tega bo sama brv na temelje postavljena s 600-tonskim dvigalom, ki ga v Sloveniji ni, zato ga

je izvajalec naročil na Hrvaškem in dobil zelo ozko časovnico, kdaj bo v Sloveniji, in do takrat morajo biti temelji zgrajeni. Trase ne moremo spreminjati, saj je treba slediti gradbenemu dovoljenju, za katero smo pridobili številna soglasja.

Poleg tega brv že sestavlja jo,« je pojasnil župan Medvod Nejc Smole.

Občina je za projekt, vreden skoraj 2,3 milijona evrov, pridobila dobrega 1,1 milijona evrov evropskih in državnih sredstev iz naslova dogovora regij.

JASNA PALADIN

Črna pri Kamniku – Dolina Črne je te dni na več odsekih gradbišče, saj s skupnim izvajalcem dela izvajata tako občina kot država. Država se je na nekaj dotrajanih odsekih lotila prenove vozišča, občina pa hkrati gradi še kanalizacijo, ki bo kraj Črna povezala s Stahovico in odpadne vode odpeljala vse do Centralne čistilne naprave Domžale - Kamnik. Zaradi del na cesti velja polovična zapora, urejena s semaforjem, in sicer predvidoma še

vse do 31. maja. Po prenovi bo prvih pet kilometrov ceste v dolini povsem brez lukenj, česar se bodo verjetno najbolj razveselili kolesarji, ki si prelaz Črnivecradi izbirajo za svoj cilj, na občini pa si želijo, da bi država uresničila tudi dogovore o asfaltiranju še preostalih dotrajanih odsekov proti vrhu prelaza. Po dolini Črne in po odseku Kranjski Rak–Rakove ravni, ki ga bo občina prav tako v kratkem asfaltirala, se bodo 18. junija podali tudi tekmovalci na četrti etapi kolesarske dirke Po Sloveniji.



Država je daljši odsek ceste na Črnivec na novo preplastila tik pred prvomajskimi prazniki.

Ob dobri hrani stečejo dobri pogovori in se rodijo dobre ideje. Ob dobri hrani nastanejo dobri trenutki, ki nas povežejo. Zato je pomembno, da si vzamemo čas drug za drugega in skupaj sedemo za isto mizo. Ko nas poveže dobra hrana, smo vedno v najboljši družbi.

KO NAS POVEŽE DOBRA HRANA, SMO VEDNO V NAJBOLJŠI DRUŽBI

mercator.si

Mercator
moj najboljši soseda