

22. 2. 2022

KMETIJSTVO IN GOZDARSTVO

S komasacijo do večjih obdelovalnih kosov

V katastrskih občinah Hraše, Moše in Smlednik so začeli komasacijo 375 hektarjev kmetijskih zemljišč in potrebna agromelioracijska dela. Komasacija, največja na Gorenjskem in ena največjih v državi, bo predvidoma končana do sredine leta 2024, agromelioracijska dela pa leto kasneje.

CVETO ZAPLOTNIK

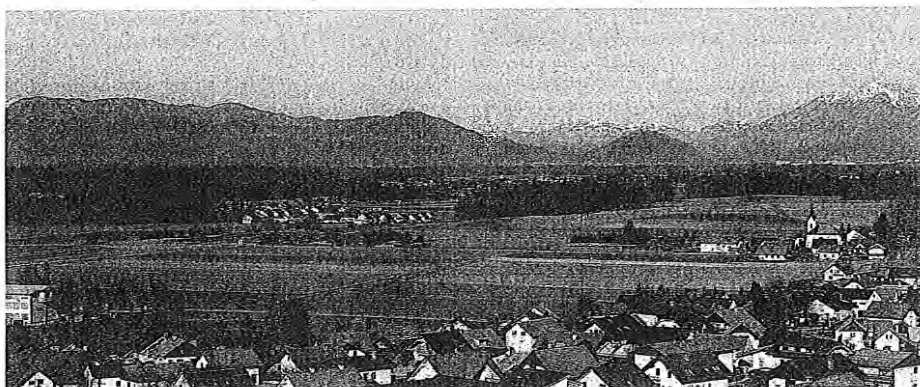
Smlednik – V medvoški občini so si že dlje časa prizadevali, da bi na območju katastrskih občin Hraše, Moše in Smlednik izvedli komasacijo, to je zložbo kmetijskih zemljišč in ponovno razdelitev v večje obdelovalne kose. Na pobudo lastnikov zemljišč na tem območju so prve korake storili že leta 2016, leto kasneje pa so v sodelovanju z družbo GDL že začeli

ministrstvo izdalo še odločbo o uvedbi agromelioracije na tem območju. Maja lani se je občina prijavila na razpis ministrstva za financiranje projekta, a s prijavo zaradi velikega števila prijavi ni uspela. Na novembrskem razpisu je poskusila znova in takrat uspela. Januarja letos je prejela informacijo, da ji je ministrstvo za izvedbo komasacije in agromelioracije odobrilo nekaj manj kot 865 tisoč evrov nepovratnih sredstev.

S komasacijo bodo lastniki kmetijskih zemljišč dobili manjše število večjih parcel, ki jih bodo s sodobnimi kmetijskimi stroji lažje obdelovali, kar bo pocenilo tudi stroške obdelave. Po urejenih, širših poteh bo lažji dostop do parcel, vse parcele bodo označene z mejniki, ne bo več neskladja med uradnimi evidencami in dejanskim stanjem v naravi ...

li pripravljati potrebno dokumentacijo za kandidacijo na razpisih ministrstva za kmetijstvo, gozdarstvo in prehrano. Upravna enota Ljubljana je poleti 2018 izdala odločbo o postopku komasacije na komasacijskem območju Smlednik, na začetku predlanskega leta pa je kmetijsko

Minister za kmetijstvo, gozdarstvo in prehrano dr. Jože Podgoršek je medvoškemu županu Nejcju Smoletu simbolično izročil odločbo o dodelitvi denarja 9. februarja na Starem gradu nad Smlednikom, od koder sta si s »ptičje perspektive« tudi ogledala komasacijsko območje.



Del komasacijskega območja – pogled s poti, ki vodi na Stari grad nad Smlednikom / Foto: Gorazd Kavčič

Slovesnosti, ki je pomenila uvod v začetek komasacije, so se udeležili tudi nekateri člani komasacijskega odbora, občinskega sveta, občinskega odbora za kmetijstvo in gozdarstvo in sveta krajevne skupnosti Smlednik.

Da bi bili tudi na koncu vsi zadovoljni ...

Župan Nejc Smole se je ministru dr. Jožetu Podgoršku zahvalil za podporo

komasaciji in agromelioraciji. Vsem, ki sodelujejo v postopku, je položil »na srce«, da naj jih vodi poštenje in široko razmišljanje. »To je eden najbolj zahtevnih projektov v občini v zadnjem desetletju, ob katerem pa si želim, da bi bili leta 2025, ko bo končan, vsi zadovoljni in tudi še naprej prijatelji, kar je bolj pomembno od tega, ali bo mejnik kakšen centimeter sem ali tja.«

»Komasacija je ena od sistemskih rešitev, ki

dolgoročno najbolj prispevajo k razvoju kmetijstva, morda celo bolj kot katerikoli finančni ukrep, ki ga namenjamo kmetijstvu.« je dejal minister dr. Jože Podgoršek in poudaril, kako pomembno je, da lastniki zemljišč aktivno sodelujejo v postopku, da morebitne probleme rešujejo z dialogom in skupnim iskanjem rešitev in da konec komasacijskega postopka dočakajo kot prijatelji.

Parcela velika povprečno le osemtrideset arov

Komasacijsko območje obsega nekaj manj kot 375 hektarjev kmetijskih zemljišč, ki so zdaj razdeljena na 983 katastrskih parcel, kar pomeni, da je vsaka parcela velika povprečno le 38 arov. Nekaj manj kot 85 odstotkov je najboljših kmetijskih zemljišč (K1), dober odstotek je drugih kmetijskih zemljišč (K2), preostalo pa

ŽELVA

DRUGAČNA PRILOŽNOST

Invalidsko podjetje Želva poskrbi za urejeno okolje vaše hiše, bloka, naselja ali podjetja.

Obrežejo grmovje in drevesa, pokosijo travo, uredijo zelenico, prekopajo vrt, pospravijo listje.

Nudijo tudi manjša mizarška popravila in druga hišniška opravila.

Naj urejanje okolice, vrta in vzdrževanje hiše za vas ne bo več neprijetno opravilo.

Pokličite Želvo na telefon: 04 515 03 80 ali 031 869 780.

ŽELVA D.O.O. ULICA ALJE SODNIK 6, 1000 LJUBLJANA

Vrtni center **EURO GARDEN**
V harmoniji z naravo

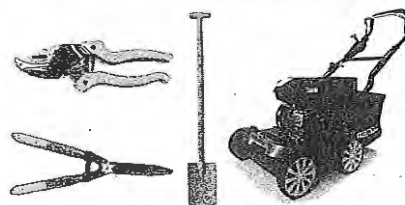
NE SPREGLEJTE
DARILCA ZA DAN ŽENA IN MATERINSKI DAN

PE DOBROVA Podsmreka 7B, 1556 Dobrova, tel. 01 24 25 100
PE KRŠKO Cesta Josipih Žrtev 147, 8270 Krško, tel. 07 49 88 365

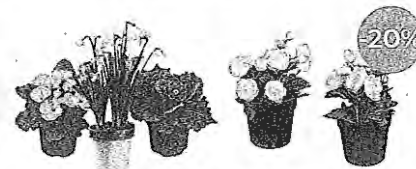
eurogarden.eu



POMLAD SE PREBUJA



VRHUNSKA KVALITETA



RASTLINA MESECA MARCA - RANUNKULA



Jože Janhar

so nekmetijska zemljišča, ki so jih vključili v komasacijo zaradi zaokrožitve komasacijskega območja. Med takšna zemljišča sodijo deli stanovanjskih območij ob robu naselij, območja razpršene gradnje, gozdne površine ob robu kmetijskih zemljišč, območje za šport, rekreacijo in za potrebe obrambe ter celinske vode.

Presegli zahtevano dvotretjinsko soglasje

V postopek je vključenih 248 lastnikov kmetijskih zemljišč. Po zakonu je pogoj za uvedbo komasacijskega postopka soglasje lastnikov, ki imajo v lasti več kot dve tretjini kmetijskih zemljišč. V medvodski občini so ta pogoj presegli in dosegli skoraj 70-odstotno soglasje, po besedah župana Nejc



Anton Verlič

Smoleta pa bi bil odstotek še višji, če lastnikom podpiša na soglasju ne bi bilo treba notarsko overiti in če ne bi bilo ovir zaradi nerešenih ddnih postopkov.

Poleg komasacije tudi agromelioracija

V okviru komasacijskega postopka bodo zemljišča na območju razdelili tako, da bodo kmetje dobili čim bolj strnjeno zemljišče v bližini kmetije in tudi urejene dostopne poti na parcele. Hkrati s komasacijo bodo potekala agromelioracijska dela, med katera sodi tudi ureditev novih poti in posodobitev obstoječih. V občini predvidevajo, da se bo zaradi komasacijskih postopkov povečalo tudi zanimanje za nakup manjših kmetijskih zemljišč, ki jih lastniki



Jože Jerala

iz drugih krajev želijo prodati, a večji lastniki na območju zaradi majhnosti parcel in dokaj velikih prodajnih stroškov doslej niso kazali zanimanja za nakup.

Vsi pogoji za začetek komasacije so izpolnjeni,



Janez Burger

imenovan je že tudi komasacijski odbor. Kaj bodo naslednji koraki? Najprej bodo popisali parcele, s pomočjo pedologa določili kvaliteto zemljišč in izbrisali sedanje meje, nato pa določili nove meje večjih obdelovalnih



Minister dr. Jože Podgoršek je županu Nejcu Smoletu simbolično predal odločbo o dodelitvi 865 tisoč evrov za izvedbo komasacije in agromelioracijskih del na komasacijskem območju Smlednik. / Foto: Gorazd Kavčič

V državnem zboru že poteka postopek za spremembe zakona o kmetijstvu, s katerimi bodo poenostavili tudi komasacijski postopek. Po novem podpisov, s katerimi kmetje soglašajo z uvedbo komasacije, ne bo več treba notarsko overiti.

kosov in poti, na novo postavili mejnike, vpisali novo stanje v zemljiško knjigo ...

Pričakovanja lastnikov kmetijskih zemljišč

Jože Janhar iz Hraša se na petnajst hektarjev veliki kmetiji ukvarja s konjerejo. Kot je dejal, so na kmetiji posestno razdrobljenost doslej že sami nekoliko izboljšali z zamenjavo zemljišč. »Zdaj imam posest razkosano na pet parcel, tudi po komasaciji jih ne bo bistveno manj, a bodo bolj urejene.«

Anton Verlič iz Smlednika obdeluje šestnajst hektarjev kmetijskih zemljišč, vsa, razen poldrugega hektarja, ima na komasacijskem območju. Posest je zdaj razdeljena na trideset parcel, po komasaciji bi si želeli le tri. »Na večjih parcelah bo lažje delati, tudi pridelava bo bolj racionalna,« meri Anton.

Jože Jerala iz Hraša se ukvarja z živinorejo in s poljedelstvom, obdeluje okrog dvanajst hektarjev lastnih in

najetih kmetijskih zemljišč, ki so na komasacijskem območju razdeljena na petnajst parcel. »Po komasaciji bodo parcele večje in poti urejene,« pravi Jože, ki si želi, da bi komasacijo speljali brez sporov in zapletov.

Kmet Janez Burger iz Moš pravi, da so na komasacijo že težko čakali. Obdelujejo petindvajset hektarjev kmetijskih zemljišč, nekatere parcele so sicer že sami združili v večje z zamenjavo zemljišč, a še vedno imajo zemljišča razdeljena na devet parcel, od katerih največja meri štiri hektarje in najmanjša le štirideset arov. Želijo si, da bi s komasacijo prešli le na tri parcele. »Na večjih parcelah bomo lahko s sodobnimi, večjimi stroji lažje kmetovali, za takšne stroje tudi sedanje kolovozne poti niso primerne, ampak potrebujejo tri ali štiri metre široke,« pravi Janez in dodaja: »Nobena komasacija ne mine brez težav, tudi ta ne bo, zato se bo treba veliko pogovarjati.«

SEMENSKI KROMPIR

SORTE ZA OZIMNICO

Agrosaat

TOP PONUDBA

SORTA	OPIS	BARVA KOŽICE/BARVA MESA	REDUJEN VID
MEIRESKA	Rdeča, lepa in okusna	rdeča/rumena	AB
CONCORNA	Že prava gurmetna	rumena/rumena	AB
OTOLIA	Čipurna na plesni	sv. rjava/rumena	B
BERNINA	Čokolata barva, izabel gomolj	rumena/rumena	AB
RED FANTASY	Panorazija okusa in oblike	rdeča/rumena	B
KIS RAZOR	Rumena, odprta in stalo	sv. rjava/rumena	B
JELLY	Kakro, ves in vrtičkalo	sv. rjava/rumena	BC
KIS MERKA	Bela sorta za žajlje	sv. rjava/bela	B
KIS SORA	Priljubljena, bela, komada	bela/bela	A

NAJBOLJŠE SORTE ZA OZIMNICO SO VAM NA VOLJO V VSEH DOBRO ZALOŽENIH TRGOVINAH S SEMENI!

Več informacij o sortah krompirja za vrt in ozimnico na www.agrosaat.si ter v Gospodarjevem priročniku 2022.

RWA
RWA Slovenija d. o. o., Dolenjska cesta 250a, 1291 Škofljica
t: 01 514 00 70, e: info@agrosaat.si

Klasje

Akumulatori Yuasa od avtomobila do kamiona. Garancija 42 mesecev.

Trgovina Klasje vam ponuja:

- rezervne dele za traktorje in drugo kmetijsko mehanizacijo,
- traktorje: Zetor, IMT, UTB, Štore, Torpedo, Ursus, Tomo Vinkovič,
- noveše tipe traktorjev: John Deere, New Holland, Lindner, Lamborghini, Landini, Same, Steyer, Massey Ferguson, Fendt, Deutz, Hurlimann, Carraro,
- rezervne dele za priključke: Slp, Creina, Tehnostroj, kosilnice BCS, plugi (tudi protivzvaljo),
- ponujamo vam tudi stekla za kabine, vse tipe akumulatorjev, olja, maziva, filtre, svetlobno opremo ...
- popravilo traktorjev in montažo stekel kabin,
- prodajo in popravilo kardanov, rezervne dele za kardane,
- prodajo nožev za freze in vrtavkaste brane,
- rezervne dele pošljemo po pošti.

Več informacij dobite pri nas: Klasje, d.o.o., Kranj, Cesta na Klanec 9, 4000 Kranj
Tel.: 04/2331 375, 04/2357 710, GSM: 041/628 065, 031/628 065
E-pošta: klasje@siol.net

MEGALES

Odkup - posek, spravo in prevoz lesa
Strahinj 87 - Naklo
tel.: 04 / 25 76 440 • gsm: 051 / 358 368
info@megales.si • www.megales.si

- Odkupujemo hlodovino in celulozni les
- Opravljamo celovite sanacije gozdov
- Odkupujemo sečne ostanke in les za biomaso
- Izvajamo posek in spravo lesa
- Gojivna dela
- Gradnja in rekonstrukcije gozdnih prometnic
- Ugodne cene in dobri plačilni pogoji

Megales - vaš partner pri odkupu, poseku in prevozu lesa.